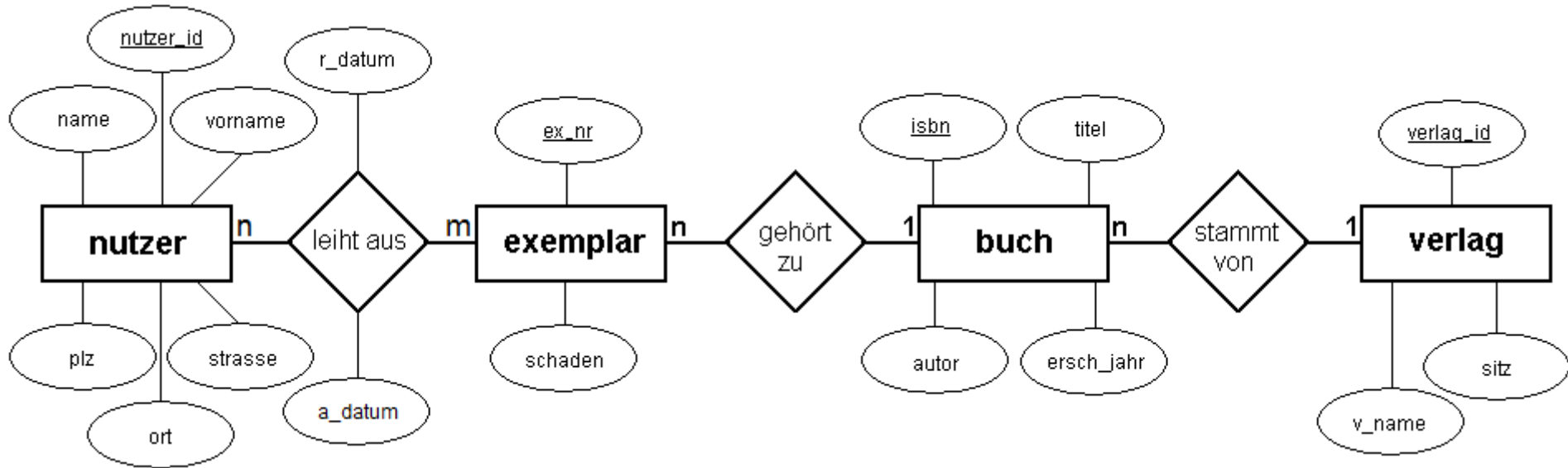


Relationale Datenbanken - Implementierung V

Die Datenbank zur Verwaltung einer Schulbibliothek wurde folgendermaßen modelliert:

Entity-Relationship-Modell:



Relationenmodell:

nutzer	ausleihe	exemplar	buch	verlag
<p>pk nutzer_id integer</p> <p>name varchar</p> <p>vorname varchar</p> <p>plz varchar</p> <p>ort varchar</p> <p>strasse varchar</p>	<p>pk ex_nr integer</p> <p>fk nutzer_id integer</p> <p>fk ex_nr integer</p> <p>a_datum date</p> <p>r_datum date</p>	<p>pk ex_nr integer</p> <p>fk isbn varchar</p> <p>schaden varchar</p>	<p>pk isbn varchar</p> <p>fk verlag_id integer</p> <p>titel varchar</p> <p>autor varchar</p> <p>ersch_jahr integer</p>	<p>pk verlag_id integer</p> <p>v_name varchar</p> <p>sitz varchar</p>
1	n	1	n	1

Implementiere die Datenbank in ein verfügbares Datenbankmanagementsystem!