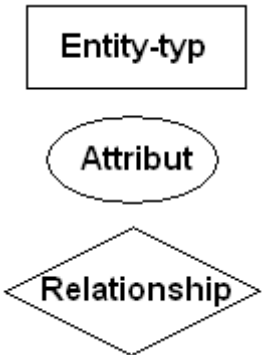


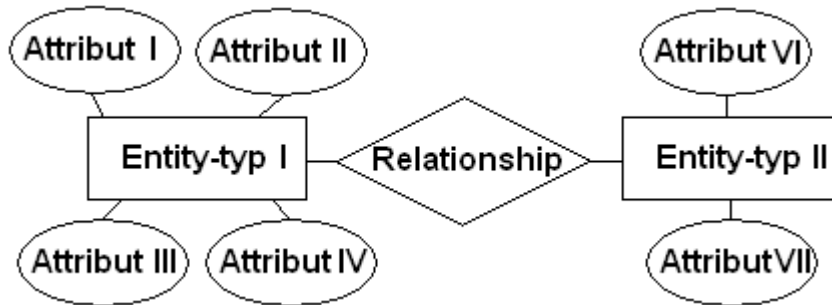
# Der Datenbankentwurf

## Das "Entity-Relationship-Modell" ("ER-Modell" oder kurz: "ERM")



- wird auch bezeichnet als "**Entität**" (unterscheidbare Dinge aus der realen Welt = Objekte; z.B.: Personen, Gegenstände, Firmen o.ä.); stellt u.a. die Tabelle (Relation) dar;
- wird auch bezeichnet als "**Eigenschaft**" (besitzt einen Namen und einen Wert); stellt die Spalte einer Tabelle dar;
- wird auch bezeichnet als "**Beziehung**"; stellt die Wechselwirkung oder Abhängigkeit zwischen Entitäten dar; Beziehungen können Eigenschaften besitzen und demnach auch Tabellen (Relationen) darstellen;

**Darstellung:**



**Aufgabe:**

Du willst eine Datenbank anlegen, die deine Musik-CD's verwaltet.  
Eine **CD** enthält **Titel**. Die Titel werden von **Interpreten** gesungen.

**ER-Modell:**