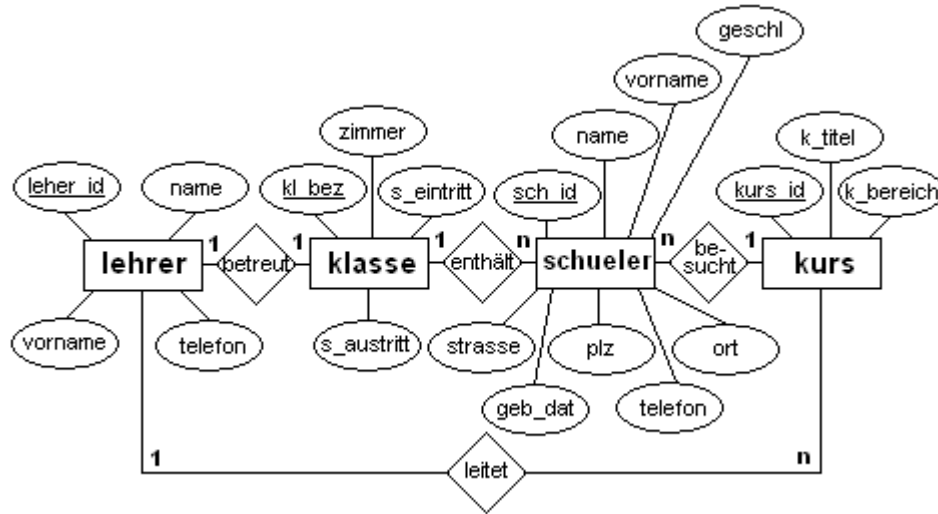


# Relationale Datenbanken - Implementierung IV

Folgendes Entity-Relationship-Modell einer einfachen Schuldatenbank sei gegeben:



Erstelle auf dieser Grundlage das Relationenmodell!

(Hinweis: Bei der 1:1-Beziehung deklarierst du den Primärschlüssel des Entitätstyps "lehrer" als Fremdschlüssel in der Relation "klasse". Es geht allerdings auch problemlos umgekehrt.)

Implementiere den DB-Entwurf nun im verfügbaren DBMS.