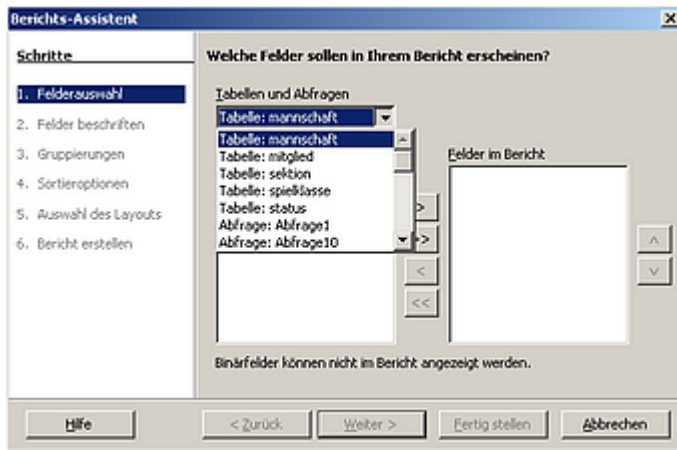


Relationale Datenbanken - Berichte

In einem Bericht werden die Felder einer Tabelle oder Abfrage in ein Textdokument übertragen, um sie gegebenenfalls zu bearbeiten (Layout) und später auszudrucken.

Hier ist es ausnahmsweise mal günstig (bzw. unerlässlich), den Berichts-Assistenten zu verwenden. Die folgende kleine Schrittfolge beruht auf OpenOffice.



- gewünschte Tabelle oder Abfrage auswählen;
- alle Felder, die im Bericht erscheinen sollen, übernehmen;



- Da die Feldnamen aus der Datenbank nicht immer sehr aussagekräftig sind, sollte hier eine Beschriftung gewählt werden, die dann im Bericht erscheinen soll.

Auf **Gruppierungen** kann man oft verzichten, da diese selten sinnvoll umgesetzt werden. Anschließend wählt man noch ein entsprechendes **Layout** und stellt den Bericht fertig.



Da das Ergebnis meist noch nicht zufriedenstellend ausfällt, sollte man den Bericht noch bearbeiten:

Aufgabe:

Erstelle folgende Abfrage in der SQL-Ansicht und speichere sie unter **abfrage_bericht**.

```
SELECT name, vorname, sek_name, geb_jahr, plz, ort, strasse
FROM mitglied INNER JOIN sektion ON mitglied.sek_id=sektion.sek_id
ORDER BY name
```

Erstelle nun einen Bericht, der alle Felder dieser Abfrage mit sinnvoller Beschriftung enthält.