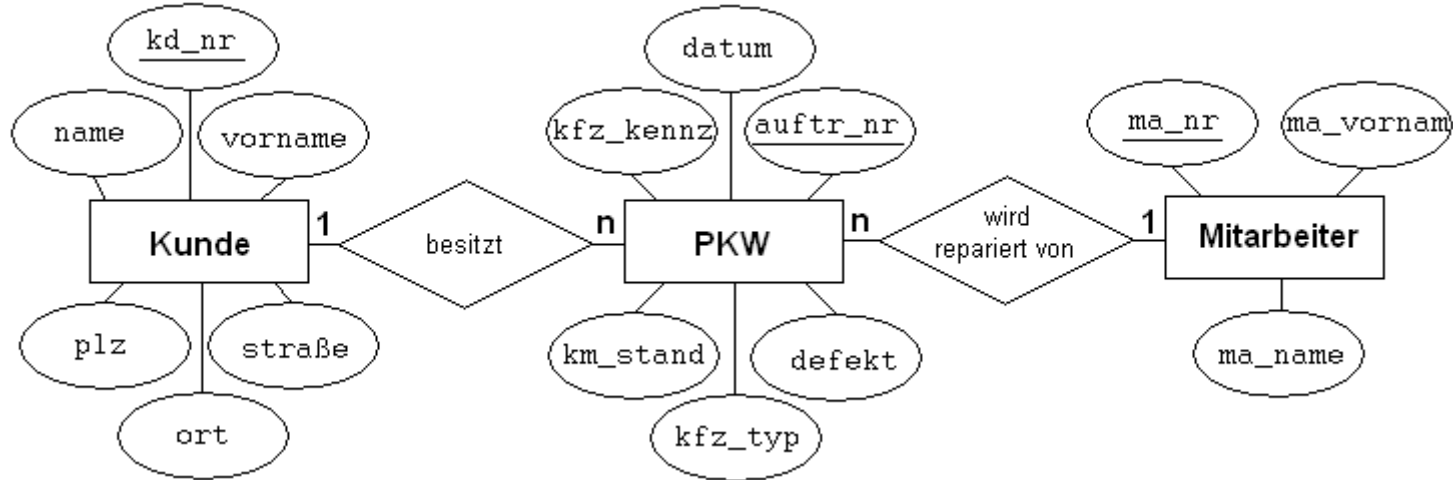


## Das Relationenmodell

Erstelle auf der Grundlage des vorliegenden Entity-Relationship-Modells das Relationenmodell.






**Merke:** Bei einer 1:n (n:1)-Beziehung wird der Primärschlüssel (PK) der 1-Relation zum Fremdschlüssel (FK) der n-Relation.

Bei einer 1:1 Beziehung wird der Primärschlüssel einer der beiden Relationen zum Fremdschlüssel der anderen Relation - aber nur in eine Richtung - und nicht "rum wie num"!

